

Schüttgutwagen
DB Cargo

Behandlung der
Klappenbetätigungsmechanik,
Klappenbolzen,
Daumenwellenlagerstelle

mit

PasteLub® 10/12

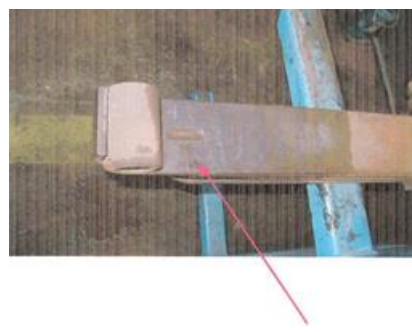
Stoffnummer: SAP 744 132

**Zur Verhinderung von Tragfederbrüchen**
bei Wagen der Bauart Talns 968 im Salzverkehr.**HT PU 680**

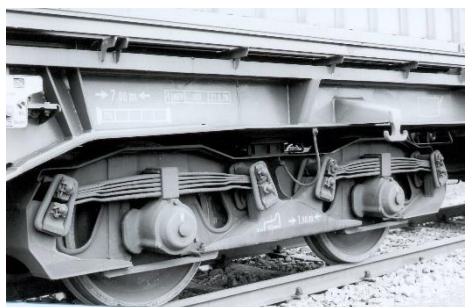
Schmierfett

Stoffnummer: SAP 815 846

Rapporte aus der Werkstatt von Schäden, die ohne IGRALUB-Produkteinsatz entstanden.

Federbolzen der
VersuchsfelderFederbolzen der
Vergleichsfelder

Beschädigung durch Korrosion

*Bilder wurden von der DB zur Verfügung gestellt.***Die DB verwendet noch folgendes Produkt:****PasteLub® R**

Schmierfett

Stoffnummer: SAP 954 065 für Puffer und Kupplung