

FAHRDRAHTEISEISUNG



BAHN UND STRASSENBAHN

Die Vereisung des Fahrdrabtes in den Wintermonaten ist für viele Verkehrsbetriebe ein Problem, da die Eisbildung an den Oberleitungen die Stromaufnahme über die Schleifstücke behindert. Daraus können hohe Folgekosten entstehen.

Die Anlage

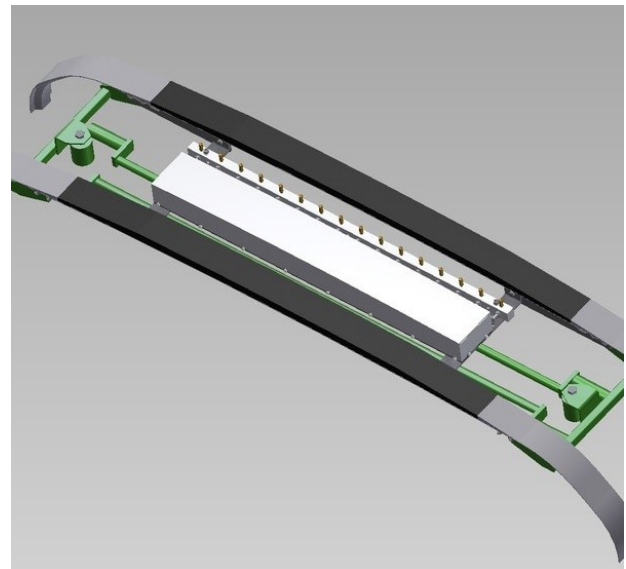
Die neu entwickelte Fahrdrabteiseisungsanlage ist in der Lage mittels eines Initiators, während der Fahrt, die Position des Fahrdrabtes zu erkennen und die Sprühdüse anzusteuern, die sich direkt unter dem Fahrdrabt befindet. Somit wird Pantotec DK zielgenau auf den Fahrdrabt gesprüht.

Die Düsen sprühen kontinuierlich auf den Fahrdrabt, eine gleichmässige Verteilung des Frostschutzmittels ist durch den Einsatz der bewährten Turbolub-Verteiler gewährleistet. Jede Düse kann einzeln über ein Magnetventil angesteuert werden.

Diese Anlage eignet sich für das Enteisen aller Drähte, die der Witterung ausgesetzt sind. Also für alle elektrifizierten Schienen-Fahrzeuge.

Vorteile einer Fahrdrabteiseisungsanlage

- 💧 Zuverlässige Verhinderung von Fahrdrabtvereisung
- 💧 Verringerung von Verschleiss und Beschädigung am Pantographen
- 💧 Signifikante Erhöhung der Zuverlässigkeit des Bahnbetriebs
- 💧 Vermeidung negativer Medienresonanz
- 💧 Vielfältige Überwachungsmöglichkeiten für höchste Prozesssicherheit
- 💧 Umweltschonend durch hohe Effizienz des Systems
- 💧 Kein reibungsbedingter Verschleiss der Enteisungsanlage Dank berührungsloser Auftragung
- 💧 Schnelle Amortisierung aufgrund geringer variabler Kosten im Vergleich zu herkömmlichen Systemen



Sprühanlage Strassenbahn



Steuerung CWDS (Contact Wire De-icing)

FAHRDRAHTENTEISUNG

TROLLEYBUS

Die Vereisung des Fahrdrahtes in den Wintermonaten ist auch für Trolleybus Oberleitungen ein Problem.

Vor dem Fahrbetrieb werden die Fahrleitungen behandelt. Es hat sich bewährt einen Pickup zu diesem Zweck anzupassen und mit Stromabnehmern auszurüsten. Diese haben als Sprüher umgebaute Köpfe, welche Pantotec DK mit 35 bar an die Fahrleitung sprühen.

Durch den Tagesbetrieb der Linienbusse wird eine weitere Vereisung verhindert.

Nach einer Frostnacht muss die Behandlung wiederholt werden.



als Sprüher umgebauter Stromabnehmer

Zuverlässiger Frostschutz zur Enteisung des Fahrdrahtes:

Pantotec DK

Pantotec DK verhindert in den Wintermonaten eine Vereisung am Fahrdraht bei Trams und anderen Schienenfahrzeugen mit Oberleitung, sowie Trolleybussen.

Pantotec ist eine Mischung aus Glycolen, Polymeren und Additiven. Es bildet sich keine Verharzung am Fahrdraht.

Pantotec DK hat eine sehr hohe Haftfähigkeit und bleibt bei trockenem Wetter über mehrere Tage am Fahrdraht haften. Nach starkem Regen oder Schneefall ist der Vorgang zu wiederholen.



Vorteile

- 💧 hat eine sehr hohe Haftfähigkeit
- 💧 bildet keine Verharzung am Fahrdraht
- 💧 Einsatztemperatur <- 30°C



Trägerflüssigkeit: 80 % abbaubar nach CEC-L-33-A-93.