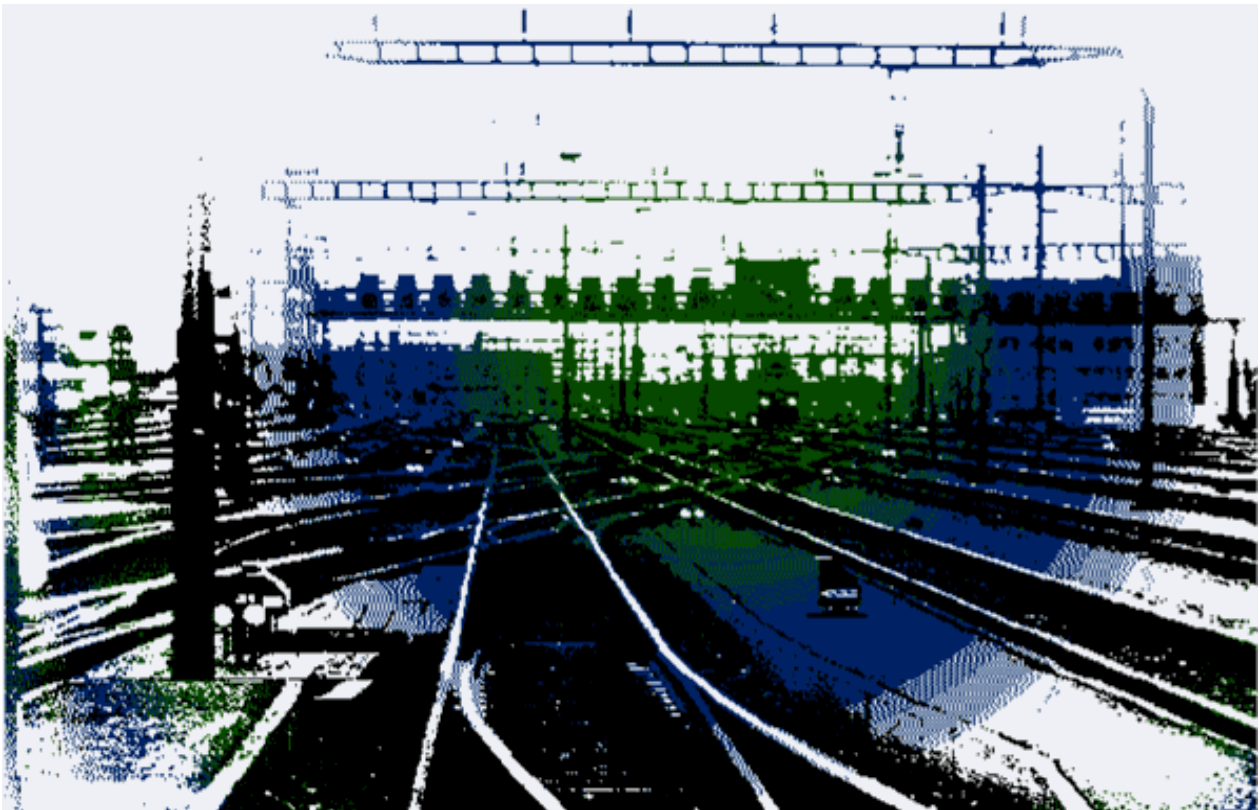


Der Schmierstoff spielt eine entscheidende Rolle für die einwandfreie Funktion der Weiche!

Weichenschmierung ist Handarbeit. Da die Personalkosten für die Applizierung des Schmierstoffs in den meisten Fällen deutlich höher liegen als die Kosten für den Schmierstoff, sind lange Nachschmierintervalle eine der wichtigsten Anforderungen an den Schmierstoff.




SwitchLub 60/00

IGRALUB hat mit SwitchLub einen Hochleistungs-Weichenschmierstoff entwickelt welcher eine Kombination aus chemisch behandelten Festschmierstoffen und einem lösungsmittelfreien, synthetischen Trägermittel ist. Für die zuverlässige Funktion der Weichen!

SwitchLub 60/09 ist flüssig und lässt sich bequem mit der Rückenspritze (Art.Nr.: 9910) auftragen.

Eigenschaften und Vorteile:

- 🌱 Verminderung der auftretenden Gleitreibung zwischen Sattel und Zunge
- 🌱 schon bei geringer Dosierung bildet sich ein stark haftender Schmier- und Trennfilm zwischen den Reibpartien
- 🌱 beständig bei extremer Druck- und Wärmebelastung
- 🌱 verlängert die Schmierintervalle
- 🌱 dauerhafter Schutz gegen Verschleiss und Korrosion
- 🌱 gleichbleibende Funktion von -40°C bis +180°C garantiert
- 🌱 verhindert Vereisungen und kann bis -25°C appliziert werden
- 🌱 garantiert eine konstante Schmierung
- 🌱 biologisch abbaubar – leicht abbaubar nach OECD 301 B 

Verlangen Sie ein Muster